

新型コロナウイルス感染症対策事業

・高齢者生活支援事業

対象 75歳以上の住民税非課税の方
 内容 2,000円のクオカードを簡易書留により配布



・すくすく赤ちゃん特別支援金支給事業

対象 令和3年4月2日～令和4年4月1日までに生まれ、岡崎市に住民登録した新生児
 内容 50,000円の支給
 ※尚、令和2年4月28日～令和3年4月1日までに生まれた新生児には、現行の新生児特別給付金(10万円)が支給されます。

・水道料金基本料の減免

国の令和2年度3次補正が決定
 要望していた事業が行われます。

対象 北部は6月8月請求分
 南部は7月9月請求分
 内容 基本料金100%減額(4か月分)

・新入学児童生徒支援事業

対象 令和3年度に入学する小・中学1年生
 内容 3,000円の図書カードを学校を通じて配布



・キャッシュレス決済ポイント還元事業

対象 市内の飲食店でキャッシュレス決済した方
 内容 利用金額の20%を還元 夏頃の予定

・グルメデリバリー支援事業

対象 市内飲食店で新たにデリバリー事業始める事業者
 内容 人件費の補助 時間単価の1/2×6H/日 25日分/月 3ヵ月分

・新型コロナウイルス感染症対策協力金交付事業

対象 感染症対策をしている時短要請の対象にならなかった飲食店
 内容 一律10万円を交付 4月もしくは5月頃の予定

発行日時 令和3年3月1日 発行責任者 岡崎市議会議員 いそべ 亮次
 連絡先 岡崎市八幡町1丁目27番地 Tel 0564-24-0245 fax 0564-24-0241



いそべ亮次レポート

〈ごあいさつ〉

梅の便りが聞こえてまいります。間もなく、暖かい春の訪れを感じる季節となりました。皆様にはコロナ禍において、新しい生活様式を取り入れながら日々工夫を凝らしてお過ごしいただいております事に敬意を表するとともに心より感謝を申し上げます。また、日頃は「いそべ亮次」の活動に対しまして、格別のご理解とご協力を賜ります事に深く御礼申し上げます。昨年10月の選挙におきましては、多くの皆様からの付託を頂戴し、二期目を迎えることができました。今後も地域はもとより、本市全般についての課題をしっかりと認識して、皆様にとって住みよい、そして、働きやすい環境づくりに邁進してまいります。引き続きのご指導をよろしくお願い申し上げます。さて、議会では、3月定例会が行われ、新年度予算について審議されております。そこで、新年度の事業について、いち早く、概要をご紹介させていただきたいと思っております。詳細につきましては、市政だより、市のホームページにてご確認いただければ幸いです。尚、内容については、現在審議中のため多少の変更があるかもしれません。ご容赦願います。まだ続く新型コロナウイルス感染症との闘いですが、どうかご自愛賜りまして、お健やかに過ごしいただけますよう心よりお祈り申し上げます。

新型コロナウイルス感染症予防接種 **無料**

接種スケジュールについて (令和3年3月5日現在の予定 変更も有)

	2月	3月	4月	5月	6月	7月	8月	9月
医療従事者	→							
高齢者				→				
基礎疾患を有する方 (高齢者を除く)					→			
高齢者施設等の従事者					→			
16歳～64歳					→			



※15歳以下の子どもが接種の対象になるかどうかは、国によって検討されます。
 ※接種の場所などの方法・仕組みにつきましては、岡崎医師会様のご協力を仰ぎ決められます。
 ※各病院・診療所による個別接種と公共施設を利用した集団接種の両方が検討されています。
 ※「接種券」が配布され、予約制にて行われる予定です。65歳以上の方へは4月中旬～下旬、64歳以下の方へは5月下旬までに届く予定です。

暮らしを支える都市づくり

・岡崎公園前駅のバリアフリー化(令和4年3月まで)

・高齢者の移動手段確保対策

65歳以上対象 バス事業者の発行する高齢者パス購入費補助
補助率 1/10



空家・空き家



・危険空き家除去費補助

除去費補助 上限 10万円
無接道等除去費補助 上限 120万円

(※民間平均単価 27,000円/床㎡に対し補助率 1/2
従って 13,500円/床㎡の補助額となります。)

・耐震シェルター等整備補助

耐震診断を行った結果、大地震で倒壊のおそれが高いと判断された高齢者・障がい者が居住する木造住宅が対象

耐震シェルター補助 上限 30万円(補助率 10/10)
防災ベッド補助 上限 20万円(補助率 10/10)



多様な主体が協働・活躍できる社会づくり

・市が街頭防犯カメラを設置します(350台/1,000台 令和3年度分)



■ 街頭防犯カメラ計画

設置場所は小中学校周辺・犯罪発生箇所

令和2年度 450台設置済

警察と連携して効果的な場所へ!

・特殊詐欺対策装置購入補助

65歳以上ひとり暮らしの方
65歳以上の高齢者のみのご家庭
日中に65歳以上の高齢者のみが常態のご家庭
補助率の1/2 上限 7,000円



・高齢者安全運転支援装置設置補助

65歳以上運転免許保有者
補助上限額 補助率 4/5
障害物検知機能付 32,000円
障害物検知機能なし 16,000円



担当:安心安全課

・自転車乗車用ヘルメット購入補助

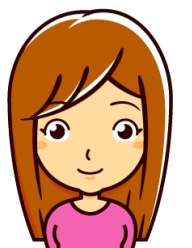
7~18歳の児童・生徒 65歳以上の高齢者
補助上限額 2,000円 補助率 1/2

健康で生きがいをもって活躍できる社会づくり

・アピアランスケア用品購入補助

(アピアランスケアとは外見・外観のケアのこと)

がんの治療に伴う脱毛等症状により
医療用ウィッグを必要とする方への補助
補助上限額 20,000円 補助率 1/2



・不妊治療・不育症検査補助

特定不妊治療費補助
補助額 1回 30万円(治療法によっては10万円)
補助回数 1子ごとに6回まで(40歳以上42歳未満は3回)
対象年齢 妻の年齢が43歳未満

不育症検査費補助

補助額 1回 5万円上限
要件 保険適用検査を実施していること
対象 現在、研究段階にある検査のうち、保険外併用の仕組みで実施するもの(例:流産検体の染色体検査)

担当:健康増進課